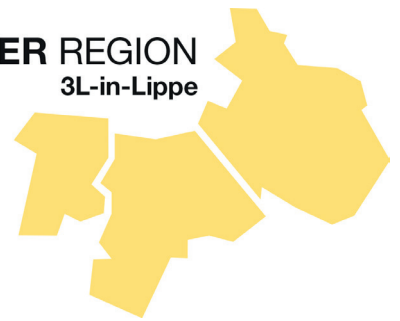


Sie haben eine Projektidee, möchten sich in einer der thematischen Arbeitsgruppen beteiligen oder möchten einfach mehr über LEADER in 3L-in-Lippe erfahren? Dann nehmen Sie Kontakt zu uns auf: Regionalmanagement@3L-in-Lippe.de

LEADER REGION
3L-in-Lippe



Kontakt:
web: www.3l-in-lippe.de
mail: Regionalmanagement@3L-in-Lippe.de



CONSULTANTS SELL-GREISER GmbH & Co. KG
Technologie und Entwicklungsplanung



LEADER REGION

3L-in-Lippe

(Lage | Lemgo | Leopoldshöhe)



LEADER – Was ist das?

LEADER ist ein Förderprogramm der EU zur Entwicklung ländlicher Räume und Teil des Europäischen Landwirtschaftsfonds (ELER). Ziel ist es, die eigenständige und nachhaltige Regionalentwicklung zu unterstützen, um so gemeinsam die Lebensqualität zu erhalten und zu entwickeln. Dabei setzt LEADER auf die Menschen sowie deren Ideen und Engagement vor Ort. Mit der Lokalen Entwicklungsstrategie (LES) ist es der LEADER-Region 3L-in-Lippe gelungen, **2,7 Mio. €** Fördermittel einzuwerben. Diese stehen der Region bis 2022 zur Verfügung.

Wie hoch ist die Förderung?

Projekte können mit einer Zuwendung in Höhe von max. 65 % gefördert werden. Der max. Zuschuss beträgt 250.000 €. Die Antragstellenden müssen einen Eigenanteil von mind. 10 % einbringen. Für Projekte, die von Kommunen, Kirchen oder anderen öffentlichen Institutionen beantragt werden, gilt eine Bagatellgrenze von 12.500 € für den Zuschuss, für private Antragstellende und Vereine liegt diese bei 2.500 €. Voraussetzung für die Förderung ist der positive Beschluss der Lokalen Aktionsgruppe (LAG).

Wer kann Anträge stellen?

Anträge können von natürlichen oder juristischen Personen des privaten oder öffentlichen Rechts (Verein, eG, GmbH, Stiftung, Gemeinde, Privatperson) gestellt werden.

Was müssen die Projekte erfüllen?

Die Projekte müssen den Zielen der Handlungsfelder der Lokalen Entwicklungsstrategie (LES) dienen und in der LEADER-Region 3L-in-Lippe liegen. Außerdem sollte ein Projekt möglichst diskriminierungs- und barrierefrei sein. Weitere Infos unter: www.3l-in-lippe.de

L.E.A.D.E.R

=
Liason entre actions de développement de l'économie rurale

=
Verbindung zwischen Aktionen zur Entwicklung der ländlichen Wirtschaft

Das Regionalmanagement - Ihre Ansprechpartner*innen

Das Regionalmanagement (REM) ist erster Ansprechpartner bei Projektideen und deren Förderung sowie bei Fragen zum LEADER-Prozess und den Möglichkeiten zur Beteiligung. Das REM unterstützt, begleitet und organisiert den Gesamtprozess inklusive der Veranstaltungen und Termine. Sie werden bei der Projektentwicklung und -finanzierung kompetent beraten und begleitet.

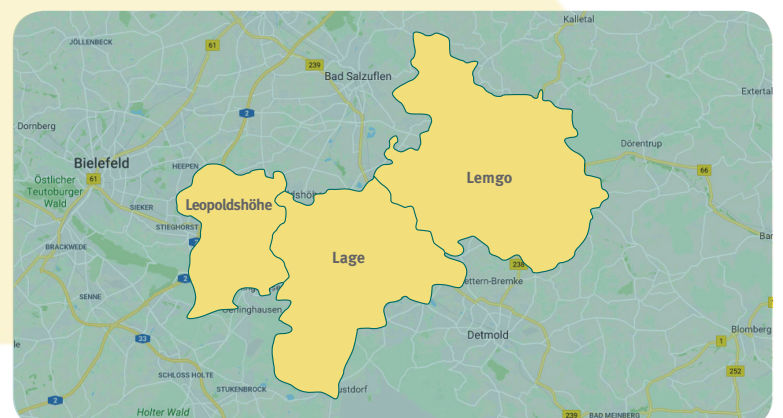
Regionalmanagement und Geschäftsstelle
Susanne Weishaupt
05232 / 850173
Regionalmanagement@3L-in-Lippe.de

Externe Begleitung
mensch und region | Böhm, Kleine-Limberg GbR
Dipl. Geogr. Birgit Böhm
Dipl.-Ing. Carolin Blaumann
Dipl. Geogr. M. Eng. Carsten Stimpel
0511 / 44 44 54
3LinLippe@mensch-und-region.de

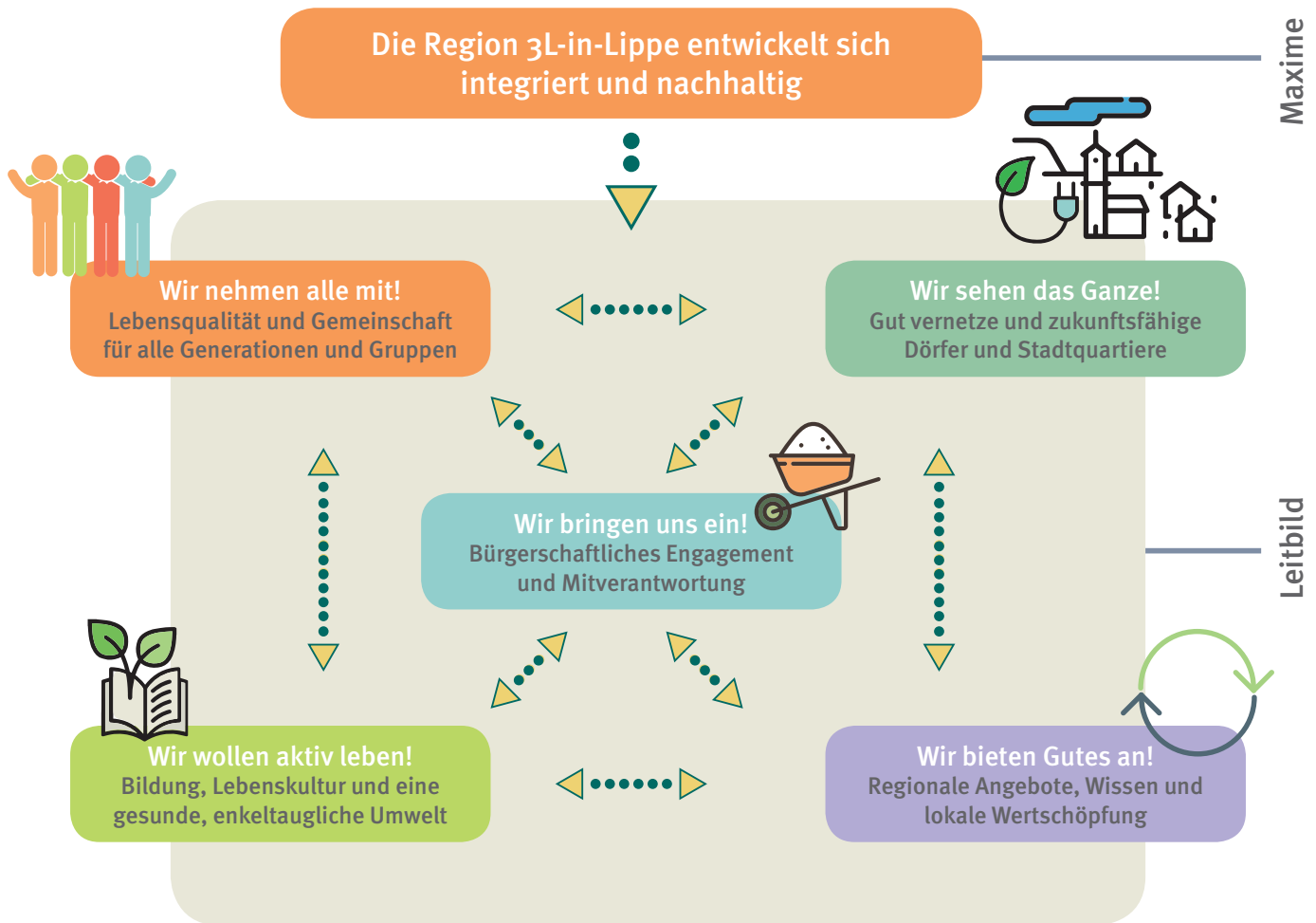
Consultants Sell-Greiser
Dr. Christiane Sell-Greiser
04921 / 45 095 44
info@sell-greiser-consultants.de

Die LEADER-Region 3L-in-Lippe

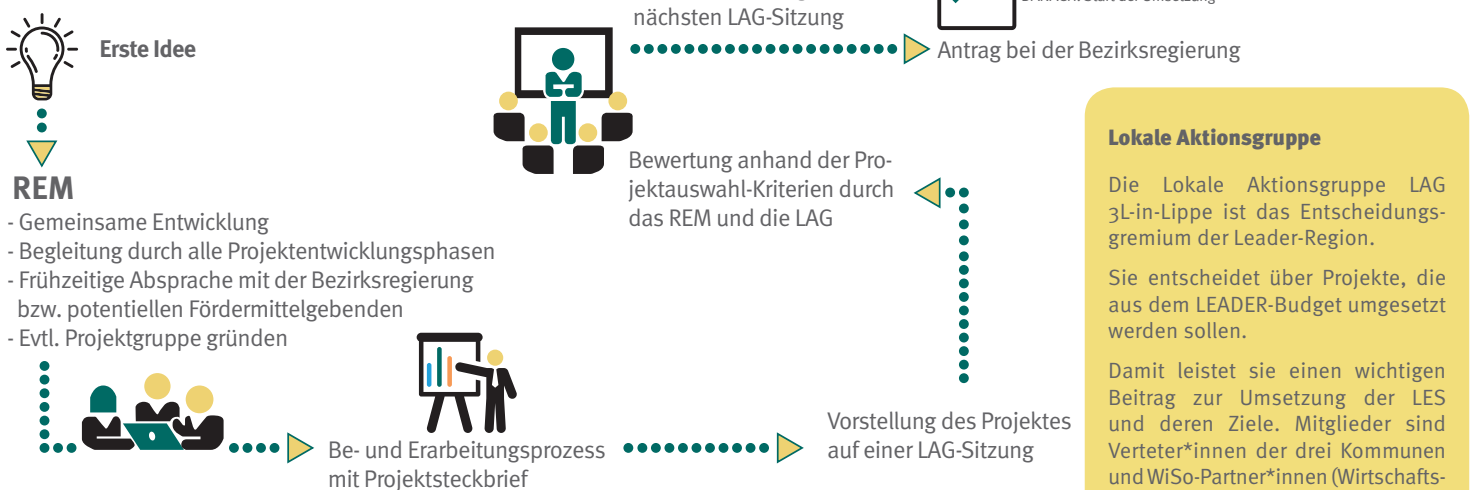
Die Stadt Lage, die Alte Hansestadt Lemgo und die Gemeinde Leopoldshöhe haben sich 2015 zu der Region „3L-in-Lippe“ geschlossen und wollen die Region fortan gemeinsam nachhaltig und zukunftsfähig gestalten. Die Region umfasst eine Fläche von ca. 214 km². In den insgesamt 37 beteiligten Ortsteilen leben rund 93.000 Menschen.



Die lokale Entwicklungsstrategie



Von der Idee zur Förderung



Lokale Aktionsgruppe

Die Lokale Aktionsgruppe LAG 3L-in-Lippe ist das Entscheidungsgremium der Leader-Region.

Sie entscheidet über Projekte, die aus dem LEADER-Budget umgesetzt werden sollen.

Damit leistet sie einen wichtigen Beitrag zur Umsetzung der LES und deren Ziele. Mitglieder sind Vertreter*innen der drei Kommunen und WiSo-Partner*innen (Wirtschafts- und Sozialpartner*innen).